



DAMEN POLOSHIRTS  
**STPW333- STELLA ELLISER**

**Damen-Poloshirt**

Enganliegende Passform

- Eingesetzte Ärmel (Set in)
- Strickbündchen an Halsausschnitt und Ärmelenden
- Nackenband aus schwerem Single-Jersey
- Knopfleiste mit 2 gleichfarbigen Knöpfen
- Seitenschlitze mit Paspel aus schwerem Single-Jersey
- Einfache Absteppung an den Schulternähten
- Schmale Doppelabsteppung am unteren Saum

Combo options

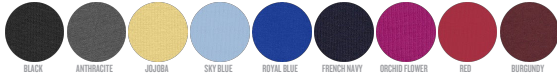


WHITES



WHITE

COLORS



BLACK ANTHRACITE JAUBA SKY BLUE ROYAL BLUE FRENCH NAVY ORCHID FLOWER RED BURGUNDY



COTTON PINK

ESSENTIAL  
HEATHERS



HEATHER GREY

Shell : Piqué , 5% Elasthan , 95% gekämmte ringgesponnene Bio-Baumwolle ,  
 Vorgewaschen , 200 GSM

Printing Specifications

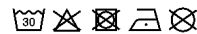
Informationen zu geeigneten Drucktechniken sind dem Druckleitfaden zu entnehmen.

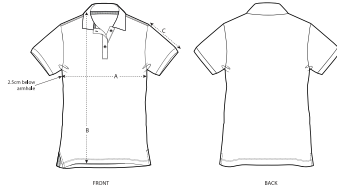
Certifications & memberships



Wash Instructions

Mit ähnlichen Farben waschen, Aufdruck nicht bügeln, auf links waschen und bügeln.





SIZES		XS	S	M	L	XL	XXL
A	Half Chest	41	43.5	46.5	49.5	52.5	55.5
B	Body Length	61	63	65	67	68	68
C	Sleeve Length	17.5	17.5	18.5	18.5	19.5	19.5

## PACKING

SIZES	XS	S	M	L	XL	XXL
PCS/BAG	5	5	5	5	5	5
PCS/BOX	50	50	50	50	50	50